

Betavalor

Diätisches Ergänzungsfuttermittel für Wiederkäuer und Monogastrier

ERNÄHRUNGSZWECK:

Vermindert das Risiko einer Leber-Verfettung.

ZUSAMMENSETZUNG:

Sorbitol	300 g / l	Betain	16 g / l
Niacin	30 g / l	Methionin	15 g / l
Cholin	20 g / l	Betactyl	

VERPACKUNG:

- Flüssiges Produkt
- Kannen à 10 Litern

EINSATZ UND DOSIERUNG:

Mit dem Futter gemischt oder individuell mit Dosierungsspritze während 3 bis 5 Tage während kritischen Phasen:

100 ml/Tag/Tier	Milchkühe, Mutterkühe und ausgewachsene Rinder, Stiere
50 ml/Tag/Tier	Aufzuchtrinder, Mastvieh
30 ml/Tag/Tier	Muttersauen und Eber
20 ml/Tag/Tier	Kälber, Schafe, Ziegen, Mastschweine
1 ml/Tag/Tier	Truthahn, Kaninchen
0,5 ml/Tag/Tier	Sonstiges Geflügel



Agrément : CFR-2225007

Ihr Händler



TIMAC Agro Swiss SA. - Im Ifang 16 - 8307 Effretikon ZH
Tel.: 044 743 77 11 - Fax: 044 743 77 19
Email: timacagroswiss@roullier.com



MN4Q102 1645 © Fotolia - groupe Roullier

Betavalor



Schützt die Leber der Tiere und ermöglicht hohe Produktionsleistungen



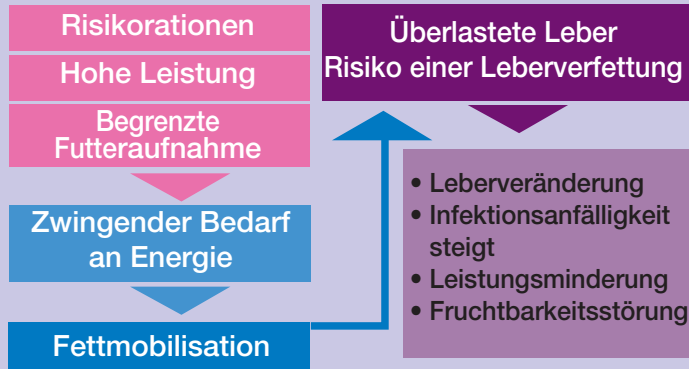
Spezialität für die Tierernährung

BETACTYL®

Stoffwechselaktivator

Wirkungsweise von **Betavalor**

PROBLEMFELDER

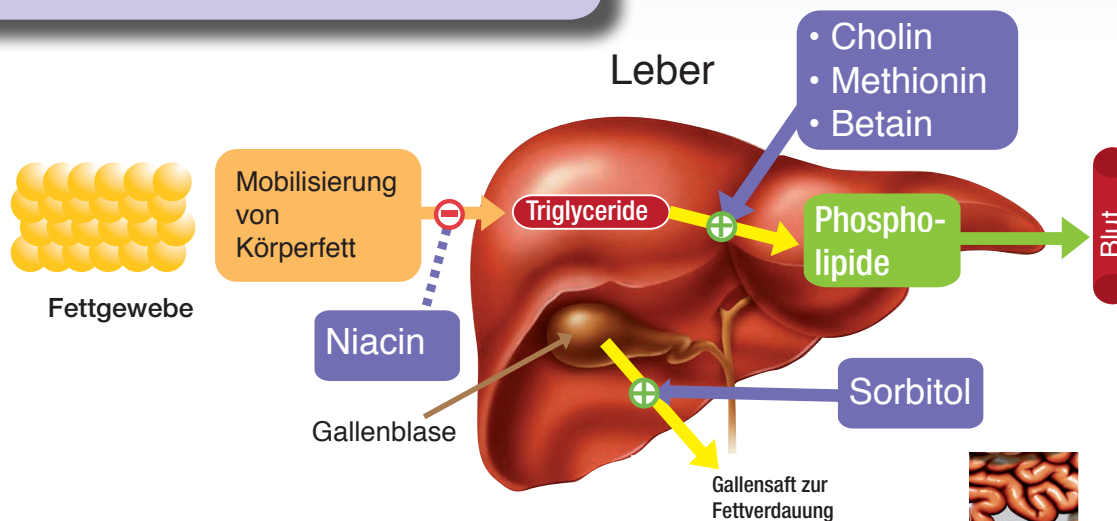


VORTEILE

Interesse einer Entschlackung der Leber

Erneute Aktivierung der Leber

- > Filterung des Blutes
- > Speicherung von Mineralstoffen, Spurenelementen und Vitaminen
- > Energiestoffwechsel
 - Fruchtbarkeit
 - Produktion



Betactyl

- Enthält Betain
 - Leberentfettung
- Enthält Glutaminsäure
 - Unterstützt Leber bei der Entgiftung von Ammoniak
 - Stimuliert die Glucoseproduktion in der Leber

Niacin (Vitamin PP)

- Hemmt die Fettmobilisation
- Reduziert die Fettsäurehäufung in der Leber aus Körperfettmobilisation

• Cholin • Methionin • Betain

- In der Synergie sehr starke fettreduzierende Faktoren
- Befreit die Leber von einer Verfettung durch Umwandlung von Körperfett zu Phospholipiden

Sorbitol

- Verbessert die Aufnahme von Fett durch Emulgieren
- Stimuliert die Gallenblase